

Sinaes
Sistema Nacional de Avaliação da
Educação Superior

ENADE2008

Exame Nacional de Desempenho dos Estudantes

FILOSOFIA

Universidade Federal da Bahia

Município: Salvador

Relatório de Curso



Ministério
da Educação



Apresentação

O Instituto Nacional de Estudos e Pesquisas Educacionais Anísio Teixeira (INEP) apresenta o Relatório do Curso com os resultados do Exame Nacional de Desempenho de Estudantes (ENADE) de 2008, realizado no dia 9 de novembro em 2274 locais de provas de 1065 municípios. A prova do ENADE/2008, com duração total de 4 (quatro) horas, apresentou um componente de avaliação da Formação Geral comum aos cursos de todas as áreas e um Componente Específico de cada área.

Neste relatório, estão registrados o desempenho do(a) Universidade Federal da Bahia dos estudantes da prova de Filosofia e alguns resultados do Questionário de Impressões sobre a prova e do Questionário Socioeconômico.

O ENADE, como parte do Sistema Nacional de Avaliação da Educação Superior (SINAES), objetiva aferir o desempenho dos estudantes em relação aos conteúdos programáticos previstos nas diretrizes curriculares do respectivo curso de graduação, às suas habilidades para ajustamento às exigências decorrentes da evolução do conhecimento e às suas competências para compreender temas exteriores ao âmbito específico de sua profissão, ligados às realidades brasileira e mundial e a outras áreas do conhecimento.

A avaliação do ENADE incluiu grupos de estudantes selecionados por amostragem, os quais se encontravam em momentos distintos de sua graduação: um grupo, considerado ingressante, que se encontrava no final do primeiro ano e outro grupo, considerado concluinte, que estava cursando o último ano. Os dois grupos de estudantes foram submetidos à mesma prova.

O ENADE foi operacionalizado por meio de uma prova, do Questionário de Percepção sobre a Prova e do Questionário Socioeconômico. A finalidade da aplicação do Questionário Socioeconômico foi a de compor o perfil dos estudantes, integrando informações do seu contexto às suas percepções e vivências, e a de investigar a capacidade de compreensão desses estudantes frente à sua trajetória no curso e na Instituição de Educação Superior (IES) por meio de questões objetivas que exploraram a função social da profissão e os aspectos fundamentais da formação profissional.

As informações constantes deste relatório traduzem os resultados obtidos a partir da análise dos dados dos estudantes da(o) Universidade Federal da Bahia. A prova foi respondida por 67 estudantes, sendo 32 ingressantes e 35 concluintes. Todos os resultados do curso foram obtidos com base nas análises que consideraram o peso amostral de cada estudante convocado e presente no exame, podendo, portanto, ser estendidos para o total de estudantes ingressantes e concluintes da instituição.

Mesmo considerando as limitações que os instrumentos utilizados podem apresentar enquanto mecanismo de avaliação de curso, o INEP está convencido que os dados relativos aos resultados da prova e a opinião dos estudantes podem ser úteis para orientar as ações pedagógicas e administrativas da instituição e do curso, uma vez que se constituem em importantes referências para o conhecimento da realidade institucional e para a permanente busca da melhoria da qualidade da graduação, aspectos que ratificam o caráter integrativo inerente à avaliação.

Brasília, dezembro de 2009.

INSTITUTO NACIONAL DE ESTUDOS E PESQUISAS EDUCACIONAIS
ANÍSIO TEIXEIRA

1 - Conceitos do curso

Conceito ENADE

A nota do curso tem como base um conceito bastante estabelecido da estatística chamado afastamento padronizado. A nota final do curso depende de duas variáveis, a saber:

- o desempenho dos estudantes concluintes no componente específico e
- o desempenho dos estudantes concluintes na formação geral.

A parte referente ao componente específico contribui com 75% da nota final, enquanto a parcela referente à formação geral contribui com 25%, em consonância com o número de questões na prova, 30 e 10, respectivamente. Todas as fórmulas utilizadas para o cômputo das notas estão expressas no relatório completo da área, disponibilizado na Internet.

O quadro seguinte indica os diferentes intervalos de notas possíveis e os conceitos correspondentes a esses intervalos. Os conceitos utilizados no ENADE variaram de 1 a 5 e, à medida que esse valor aumenta, melhor é o desempenho no exame. A linha destacada no quadro subsequente corresponde ao conceito obtido pelo curso de Filosofia da(o) Universidade Federal da Bahia:

Conceito ENADE	Valor Contínuo
1	0,0 a 0,9
2	1,0 a 1,9
3	2,0 a 2,9
4	3,0 a 3,9
5	4,0 a 5,0
Sem conceito	

Indicador de Diferença entre os Desempenhos Observado e Esperado - IDD

O Indicador de Diferença Entre os Desempenhos Observado e Esperado (IDD) tem o propósito de trazer às instituições informações comparativas dos desempenhos de seus estudantes concluintes em relação aos resultados obtidos, em média, pelas demais instituições cujos perfis de seus estudantes ingressantes são semelhantes. Entende-se que essas informações são boas aproximações do que seria considerado efeito do curso.

O IDD é a diferença entre o desempenho médio do concluinte de um curso e o desempenho médio estimado para os concluintes desse mesmo curso e representa, portanto, quanto cada curso se destaca da média, podendo ficar acima ou abaixo do que seria esperado para ele, considerando o perfil de seus estudantes.

A nota utilizada no cálculo foi a média geral do curso, composta pela média ponderada das notas de formação geral - FG e de conteúdo específico - CE, com pesos de 0,25 e 0,75, respectivamente. Após o cálculo, o IDD foi padronizado, subtraindo-se a média dos cursos e dividindo pelo desvio padrão das médias dos cursos por área e passou a variar, de modo geral, entre -3 e +3. Posteriormente, esse valor do IDD foi transformado em um valor contínuo de 0 a 5 e em um conceito distribuído em faixas - utilizando os mesmos procedimentos que dão origem ao Conceito Enade.

A linha destacada no quadro subsequente corresponde ao valor contínuo e ao conceito IDD obtido pelo curso de Filosofia da(o) Universidade Federal da Bahia:

IDD Conceito	Valor Contínuo
1	0,0 a 0,9
2	1,0 a 1,9
3	2,0 a 2,9
4	3,0 a 3,9
5	4,0 a 5,0
Sem conceito	

Para informações detalhadas sobre o cálculo do IDD, veja Nota Técnica no endereço eletrônico <http://www.inep.gov.br/enade>.

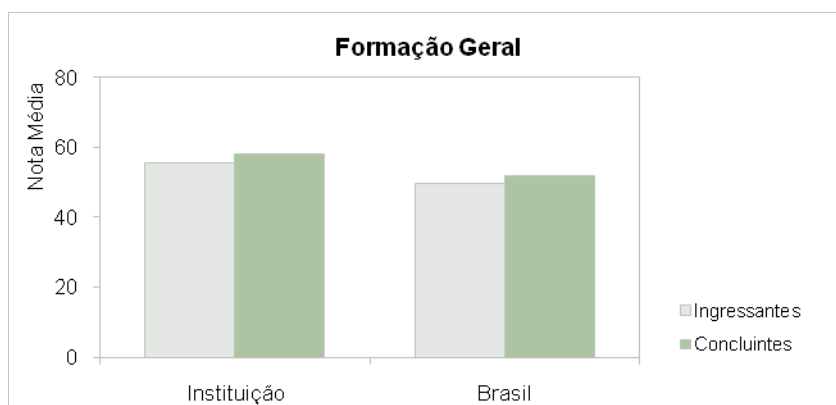
2 – Desempenho dos estudantes na prova

Nesta seção apresenta-se o desempenho dos estudantes dessa instituição no ENADE/2008. Para isso, foram calculadas as estatísticas básicas da prova como um todo e separadamente de Formação Geral e de Componente Específico. Além disso, é considerada a condição do estudante avaliado, se concluinte ou ingressante. No quadro seguinte, são apresentadas as seguintes estatísticas: tamanho da população, tamanho da amostra, número de presentes, média, erro-padrão da média, desvio-padrão, mediana, nota mínima e nota máxima.

Desempenho dos estudantes em Formação Geral e Componente Específico da prova do ENADE/2008

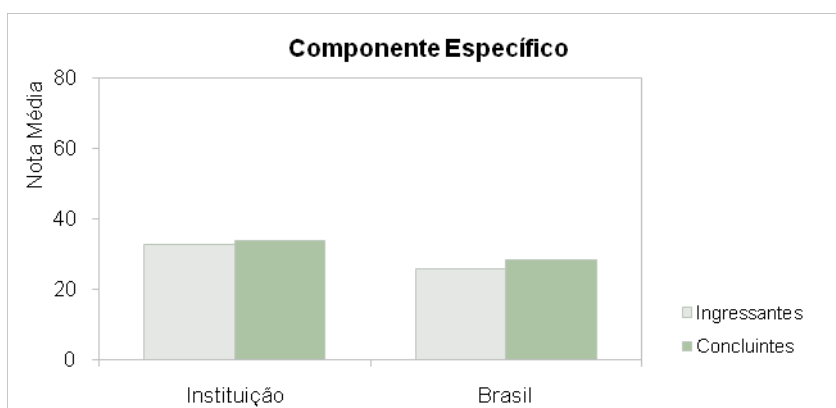
ENADE		Instituição		Brasil	
		Ingressantes	Concluintes	Ingressantes	Concluintes
Tamanho da população		61	48	5.439	4.495
Tamanho da amostra		46	38	4.158	3.482
Número de presentes		32	35	3.090	2.941
Resultado Geral	Média	38,3	40,0	31,9	34,4
	Erro-padrão da média	1,8	1,7	0,2	0,2
	Desvio-padrão	13,9	11,9	13,1	14,0
	Mediana	41,4	41,9	32,7	35,3
	Mínimo	0,0	0,0	0,0	0,0
	Máximo	61,7	68,8	71,2	70,4
Formação Geral	Média	55,5	58,2	49,9	51,9
	Erro-padrão da média	2,6	2,2	0,3	0,3
	Desvio-padrão	20,2	15,4	20,2	20,5
	Mediana	60,3	62,0	53,0	55,5
	Mínimo	0,0	0,0	0,0	0,0
	Máximo	80,5	82,0	96,0	96,0
Componente Específico	Média	32,6	33,9	25,9	28,5
	Erro-padrão da média	1,8	1,9	0,2	0,2
	Desvio-padrão	14,3	12,8	12,8	13,8
	Mediana	31,7	36,5	25,3	28,3
	Mínimo	0,0	0,0	0,0	0,0
	Máximo	57,7	64,4	69,8	70,4

A seguir encontra-se um gráfico em que se compara o desempenho do curso nessa instituição com o desempenho da área, levando em conta a totalidade de estudantes da área no Brasil. Nesse gráfico, são apresentadas as notas médias obtidas em Formação Geral e em Componente Específico.



Notas médias dos estudantes (ingressantes, concluintes) em Formação Geral na prova de Filosofia

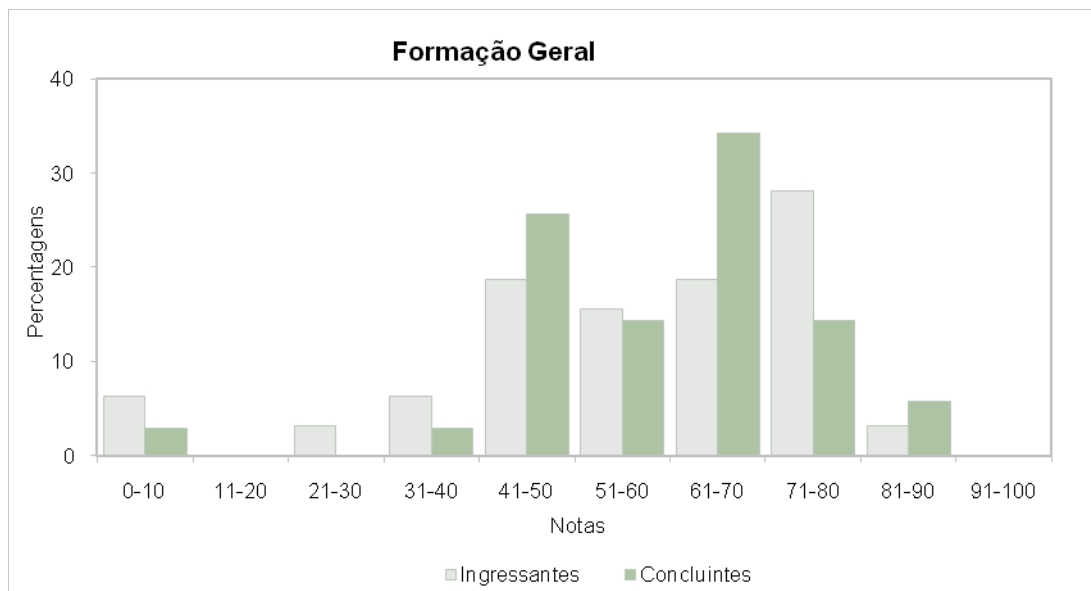
Pode-se observar pelo gráfico que, em Formação Geral, a nota média dos concluintes foi maior na instituição (58,2) que no Brasil (51,9). A nota média dos estudantes ingressantes foi 55,5 na instituição e 49,9 no Brasil: há uma diferença de 5,7 pontos entre os dois.



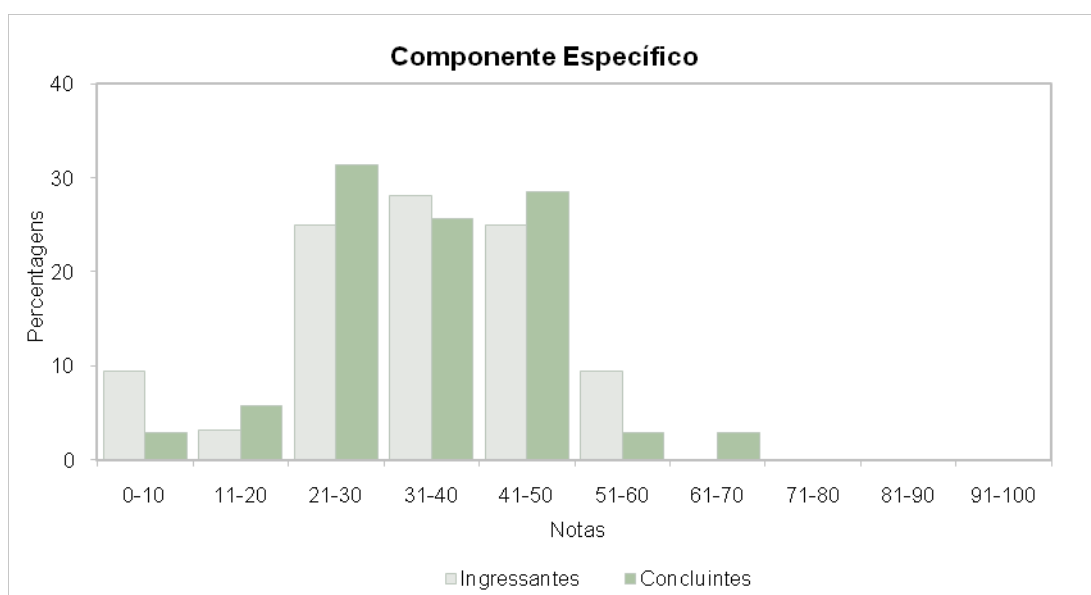
Notas médias dos estudantes (ingressantes, concluintes) em Componente Específico na prova de Filosofia

Pode-se observar pelo gráfico que, em Componente Específico, a nota média dos concluintes foi maior na instituição (33,9) que no Brasil (28,5). A nota média dos estudantes ingressantes foi 32,6 na instituição e 25,9 no Brasil: há uma diferença de 6,7 pontos entre os dois.

Os gráficos a seguir ilustram a distribuição das notas dos estudantes, respectivamente em Formação Geral e em Componente Específico, e mostram em quais intervalos de notas houve maior concentração de ingressantes e de concluintes. O intervalo utilizado foi de 10 em 10 unidades: de 0,0 a 10,5 = primeiro intervalo; de 10,51 a 20,5 = segundo intervalo e assim por diante.



Percentual de notas obtidas pelos estudantes na parte de Formação Geral da prova de Filosofia



Percentual de notas obtidas pelos estudantes na parte de Componente Específico da prova de Filosofia

3 – Percentual de estudantes por quartil segundo as notas obtidas

O quadro subsequente apresenta, inicialmente, o percentual de estudantes da instituição em cada quartil delimitado pelos percentis 25, 50 e 75 da distribuição das notas dos ingressantes e dos concluintes. O percentil de ordem 25 (P25) representa o valor que separa as 25% menores notas das demais. O percentil 50 (P50), também chamado de mediana, é o valor que separa as 50% das menores notas das demais e, de forma semelhante, o percentil 75 (P75) é o valor que separa as 75% menores notas das demais, sempre em cada nível de agregação. Há, também, a indicação dos percentuais de estudantes em cada nível de agregação (região, categoria administrativa e organização acadêmica). As informações referem-se à prova como um todo, considerando tanto a parte de Formação Geral e a de Componente Específico e a totalidade de questões utilizadas, sejam objetivas ou discursivas.

Agrupamento		Ingressantes				Concluintes			
		Até P25	P25 a P50	P50 a P75	P75 a P100	Até P25	P25 a P50	P50 a P75	P75 a P100
Instituição		9,4	21,9	12,5	56,3	11,4	22,9	28,6	37,1
Brasil		25,1	25,2	24,8	24,9	25,1	24,9	25,2	24,8
Região	Norte	40,8	28,7	17,9	12,6	32,4	20,1	26,0	21,4
	Nordeste	34,1	22,8	21,4	21,7	32,3	24,9	24,3	18,6
	Sudeste	20,5	25,5	26,4	27,6	21,4	24,7	26,3	27,6
	Sul	21,1	25,9	26,0	27,0	14,5	28,2	25,8	31,5
	Centro-Oeste	27,2	25,8	26,3	20,7	38,3	21,5	21,1	19,0
Categoria Administrativa	Federal	26,6	20,9	21,9	30,5	24,4	19,4	22,1	34,1
	Estadual	33,8	20,7	24,3	21,1	28,7	26,0	24,4	20,9
	Municipal	7,5	17,5	45,0	30,0	0,0	0,0	0,0	0,0
	Privada	22,3	29,3	26,0	22,4	24,3	27,6	27,0	21,1
Organização Acadêmica	Universidade	26,2	23,5	22,8	27,4	24,1	22,8	24,3	28,7
	Centro Universitário	17,6	27,7	31,3	23,4	24,2	32,2	26,7	16,9
	Faculdades Integradas	23,1	15,4	23,1	38,5	19,2	15,4	30,8	34,6
	Fac. Inst e Esc Superior	26,7	28,5	26,0	18,8	28,5	26,2	26,3	19,0
	CEFET e Fac. de Tecnologia	-	-	-	-	-	-	-	-

4 – Impressão dos estudantes sobre a prova

No dia da aplicação da prova foi solicitado aos estudantes que respondessem a um questionário intitulado "Impressões sobre a prova". Os resultados desse questionário fornecem dados que podem enriquecer a análise da prova pelos coordenadores de curso. Nos quadros a seguir, encontram-se os percentuais de respostas emitidas pelos estudantes da instituição, da região geográfica, da categoria administrativa, da organização acadêmica a que pertence e, por fim, os percentuais do Brasil. Essas informações são apresentadas separadamente para ingressantes e concluintes.

Percentual de respostas dos ingressantes às questões relativas à impressão sobre a prova

Questão	Item	Inst.	Região	Cat. Adm.	Org. Acad.	Brasil
Qual o grau de dificuldade desta prova na parte de Formação Geral?	Muito fácil	10,3	5,3	7,5	6,0	4,6
	Fácil	44,8	18,1	20,3	19,5	15,6
	Médio	34,5	52,5	54,5	52,4	51,8
	Difícil	3,4	18,8	13,0	17,2	22,3
	Muito difícil	6,9	5,4	4,7	4,9	5,8
Qual o grau de dificuldade desta prova na parte de Componente Específico?	Muito fácil	-	2,3	2,5	2,4	1,8
	Fácil	7,1	4,4	5,1	4,1	3,5
	Médio	57,1	47,1	46,1	44,1	40,9
	Difícil	21,4	35,9	37,4	40,3	43,5
	Muito difícil	14,3	10,3	9,0	9,1	10,3
Considerando a extensão da prova, em relação ao tempo total, você considera que a prova foi:	Muito longa	17,2	16,4	16,2	14,5	14,4
	Longa	17,2	19,8	19,5	19,7	20,2
	Adequada	62,1	55,1	58,5	59,6	59,4
	Curta	3,4	6,4	3,9	4,3	4,5
	Muito curta	-	2,2	2,0	1,9	1,5
Os enunciados das questões da prova na parte de Formação Geral estavam claros e objetivos?	Sim, todos	21,4	20,6	24,6	23,6	22,5
	Sim, a maioria	42,9	49,4	48,7	50,3	49,5
	Apenas cerca de metade	17,9	15,6	13,4	13,3	14,1
	Poucos	7,1	10,3	9,8	10,1	11,2
	Não, nenhum	10,7	4,2	3,5	2,7	2,7
Os enunciados das questões da prova na parte de Componente Específico estavam claros e objetivos?	Sim, todos	10,7	14,4	15,2	14,4	14,6
	Sim, a maioria	42,9	45,1	47,5	48,9	47,0
	Apenas cerca de metade	21,4	19,2	18,5	18,7	19,2
	Poucos	17,9	16,2	14,2	14,4	16,2
	Não, nenhum	7,1	5,1	4,5	3,6	3,1

As informações/instruções fornecidas para a resolução das questões foram suficientes para resolvê-las?	Sim, até excessivas	-	4,9	5,3	5,5	4,8
	Sim, em todas elas	25,9	23,0	24,4	25,0	24,7
	Sim, na maioria delas	37,0	43,5	46,7	46,1	45,4
	Sim, somente em algumas	22,2	22,7	18,6	19,2	21,4
	Não, em nenhuma delas	14,8	5,9	5,0	4,2	3,7
Você se deparou com alguma dificuldade ao responder à prova. Qual?	Desconhecimento do conteúdo	28,0	47,6	48,4	48,9	49,6
	Forma diferente de abordagem do conteúdo	24,0	25,8	21,8	23,2	26,7
	Espaço insuficiente para responder às questões	8,0	3,9	4,7	3,4	3,6
	Falta de motivação para fazer a prova	32,0	19,3	19,7	19,4	15,6
	Não tive qualquer tipo de dificuldade para responder à prova	8,0	3,4	5,5	5,0	4,5
Considerando apenas as questões objetivas da prova, você percebeu que	não estudou ainda a maioria desses conteúdos	53,6	64,0	59,2	61,4	63,5
	estudou alguns desses conteúdos, mas não os aprendeu	10,7	10,4	11,2	12,3	12,8
	estudou a maioria desses conteúdos, mas não os aprendeu	-	6,7	5,1	5,0	5,5
	estudou e aprendeu muitos desses conteúdos	32,1	17,2	22,7	19,7	17,0
	estudou e aprendeu todos esses conteúdos	3,6	1,7	1,8	1,6	1,3
Qual foi o tempo gasto por você para concluir a prova?	Menos de uma hora	7,1	5,9	6,8	6,5	4,9
	Entre uma e duas horas	39,3	31,2	32,2	32,7	30,6
	Entre duas e três horas	32,1	33,9	36,4	36,4	38,0
	Entre três e quatro horas	14,3	22,8	20,2	20,6	22,3
	Quatro horas e não consegui terminar	7,1	6,3	4,4	3,9	4,3

Percentual de respostas dos concluintes às questões relativas à impressão sobre a prova

Questão	Item	Inst.	Região	Cat. Adm.	Org. Acad.	Brasil
Qual o grau de dificuldade desta prova na parte de Formação Geral?	Muito fácil	13,3	4,5	7,5	6,4	4,6
	Fácil	16,7	14,2	22,5	19,5	15,7
	Médio	70,0	59,3	54,4	54,2	54,6
	Difícil	-	19,0	12,5	16,7	21,2
	Muito difícil	-	3,0	3,1	3,1	3,9
Qual o grau de dificuldade desta prova na parte de Componente Específico?	Muito fácil	6,5	2,0	2,3	2,4	1,6
	Fácil	9,7	4,2	6,7	5,8	5,2
	Médio	74,2	50,1	51,3	48,9	47,8
	Difícil	3,2	36,3	32,8	35,7	37,0
	Muito difícil	6,5	7,4	6,9	7,3	8,5
Considerando a extensão da prova, em relação ao tempo total, você considera que a prova foi:	Muito longa	12,9	17,8	16,6	16,1	14,8
	Longa	16,1	20,1	19,2	20,4	20,5
	Adequada	58,1	54,2	54,2	55,4	57,8
	Curta	6,5	5,4	7,1	5,6	5,2
	Muito curta	6,5	2,4	2,9	2,5	1,7
Os enunciados das questões da prova na parte de Formação Geral estavam claros e objetivos?	Sim, todos	19,4	21,7	23,2	21,8	21,2
	Sim, a maioria	58,1	45,1	47,8	48,9	48,8
	Apenas cerca de metade	16,1	17,6	13,8	14,4	15,6
	Poucos	6,5	13,0	11,5	11,6	11,6
	Não, nenhum	-	2,6	3,6	3,3	2,8
Os enunciados das questões da prova na parte de Componente Específico estavam claros e objetivos?	Sim, todos	6,7	14,8	15,2	14,1	14,4
	Sim, a maioria	53,3	44,0	47,4	44,8	45,1
	Apenas cerca de metade	26,7	22,6	18,8	21,4	21,6
	Poucos	13,3	15,8	13,8	15,5	15,6
	Não, nenhum	-	2,7	4,8	4,2	3,4
As informações/instruções fornecidas para a resolução das questões foram suficientes para resolvê-las?	Sim, até excessivas	3,2	4,6	3,5	4,5	4,0
	Sim, em todas elas	29,0	23,6	26,8	25,0	25,7
	Sim, na maioria delas	41,9	44,2	45,5	46,1	45,6
	Sim, somente em algumas	25,8	24,8	20,4	20,5	21,2
	Não, em nenhuma delas	-	2,8	3,8	3,9	3,5
Você se deparou com alguma dificuldade ao responder à prova. Qual?	Desconhecimento do conteúdo	18,8	17,3	20,2	19,1	18,1
	Forma diferente de abordagem do conteúdo	31,3	45,6	38,3	41,5	46,1
	Espaço insuficiente para responder às questões	3,1	4,0	5,2	5,4	5,0
	Falta de motivação para fazer a prova	34,4	25,4	27,8	26,6	23,3
	Não tive qualquer tipo de dificuldade para responder à prova	12,5	7,7	8,5	7,4	7,6

Considerando apenas as questões objetivas da prova, você percebeu que	não estudou ainda a maioria desses conteúdos	19,4	14,0	11,6	11,2	11,4
	estudou alguns desses conteúdos, mas não os aprendeu	9,7	21,0	16,6	16,9	16,9
	estudou a maioria desses conteúdos, mas não os aprendeu	9,7	20,1	16,3	17,7	19,9
	estudou e aprendeu muitos desses conteúdos	61,3	41,9	50,9	49,2	47,4
	estudou e aprendeu todos esses conteúdos	-	3,0	4,7	5,0	4,4
Qual foi o tempo gasto por você para concluir a prova?	Menos de uma hora	6,3	4,2	4,5	4,2	3,8
	Entre uma e duas horas	21,9	28,3	28,4	27,4	25,4
	Entre duas e três horas	31,3	34,3	34,9	35,6	37,8
	Entre três e quatro horas	37,5	26,7	25,0	26,0	27,0
	Quatro horas e não consegui terminar	3,1	6,6	7,3	6,9	6,0

5 - Resultados da Análise do Questionário

Socioeconômico

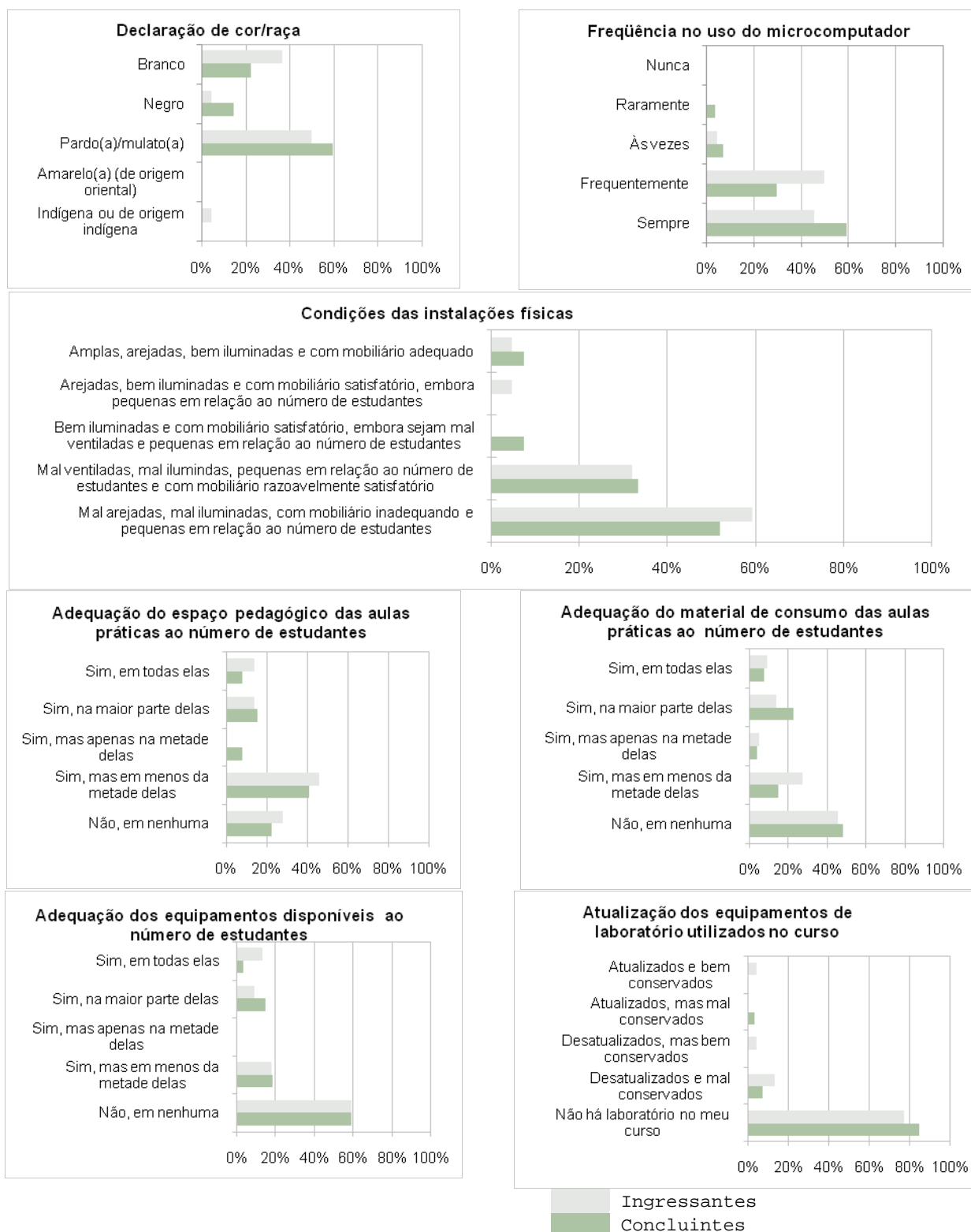
O processo avaliativo do ENADE contempla, além das provas de desempenho em Formação Geral e Componente Específico, o Questionário Socioeconômico, que foi previamente enviado aos estudantes e deveria ser devolvido no momento da realização das provas. Esse questionário é de fundamental importância, já que permite o conhecimento e a análise do perfil socioeconômico e cultural dos estudantes ingressantes e concluintes, além da percepção sobre o ambiente de ensino-aprendizagem e sobre a organização do curso, do currículo e da atividade docente. O questionário fornece maior conhecimento acerca dos fatores que podem estar relacionados ao desempenho dos estudantes. Dessa forma, tal questionário configura-se em um conjunto significativo de informações que podem contribuir para a melhoria da educação superior tanto em relação à formulação de políticas públicas, quanto à atuação dos gestores de ensino e dos docentes.

No quadro seguinte são indicados, para cada alternativa de resposta de algumas questões do Questionário Socioeconômico, a nota média obtida, o desvio-padrão e o percentual de estudantes que optou por tal alternativa.

Nota média dos estudantes segundo questões do Questionário Socioeconômico

Questão	Item	Ingressantes			Concluintes		
		Nota média	Desvio-Padrão	%	Nota média	Desvio-Padrão	%
Como você se considera?	Branco(a)	38.4	15.7	36.4	39.6	8.3	22.2
	Negro(a)	30.9	0.0	4.5	39.1	7.6	14.8
	Pardo(a)/mulato(a)	40.4	10.6	50.0	39.0	16.0	59.3
	Amarelo(a) (de origem oriental)	-	-	-	-	-	-
	Indígena ou de origem indígena	42.4	0.0	4.5	-	-	-
Faixa de renda mensal das pessoas com quem mora	Até 3 salários mínimos	38.1	7.0	36.4	39.8	15.4	48.1
	Mais de 3 até 10 salários mínimos	45.3	10.1	31.8	39.2	12.8	33.3
	Mais de 10 até 20 salários mínimos	33.9	18.8	22.7	36.7	7.2	11.1
	Mais de 20 até 30 salários mínimos	34.2	0.0	4.5	38.0	0.0	3.7
	Mais de 30 salários mínimos	-	-	-	42.1	0.0	3.7
Trabalha ou já trabalhou e qual a carga horária	Não trabalho/ nunca exerci atividade remunerada	38.9	10.6	27.3	38.2	12.5	18.5
	Trabalho/trabalhei eventualmente	46.6	11.1	22.7	33.9	25.1	11.1
	Trabalho/trabalhei até 20 horas semanais	39.7	5.5	9.1	39.3	6.3	7.4
	Trabalho/trabalhei mais de 20 horas semanais menos de 40 horas semanais	37.6	21.9	18.2	42.3	12.7	25.9
	Trabalho/trabalhei em tempo integral - 40 horas semanais ou mais	37.4	4.6	22.7	39.3	8.5	37.0
Escolaridade do pai	Nenhuma escolaridade	47.4	0.0	4.5	39.4	4.4	7.4
	Ensino fundamental: de 1ª a 4ª séries	41.5	1.0	9.1	43.8	7.3	25.9
	Ensino fundamental: de 5ª a 8ª séries	47.2	11.5	13.6	46.0	0.0	3.7
	Ensino médio	36.0	14.2	54.5	32.8	16.7	25.9
	Ensino superior	43.4	10.3	13.6	40.0	13.8	37.0
Escolaridade da mãe	Nenhuma escolaridade	-	-	-	43.8	0.0	3.7
	Ensino fundamental: de 1ª a 4ª séries	41.7	3.9	18.2	44.6	8.9	18.5
	Ensino fundamental: de 5ª a 8ª séries	39.8	10.3	13.6	34.9	0.0	3.7
	Ensino médio	32.6	16.3	31.8	37.6	16.7	48.1
	Ensino superior	46.1	9.4	36.4	38.6	8.5	25.9
Tipo de escola que cursou o ensino médio	Todo em escola pública	37.9	9.0	40.9	37.0	16.0	55.6
	Todo em escola privada (particular)	42.4	15.9	50.0	44.6	8.7	25.9
	A maior parte em escola pública	36.6	0.0	4.5	36.0	2.0	7.4
	A maior parte em escola privada (particular)	39.0	0.0	4.5	42.3	0.0	3.7
	Metade em escola pública e metade em escola privada (particular)	-	-	-	39.3	6.3	7.4
Frequência que utiliza a biblioteca da instituição	A instituição não tem biblioteca	-	-	-	-	-	-
	Nunca a utilizo	44.3	5.5	13.6	38.5	9.6	14.8
	Utilizo raramente	37.8	3.6	9.1	42.6	8.6	29.6
	Utilizo com razoável frequência	40.5	8.3	45.5	28.7	14.9	25.9
	Utilizo muito frequentemente	-	-	-	-	-	-

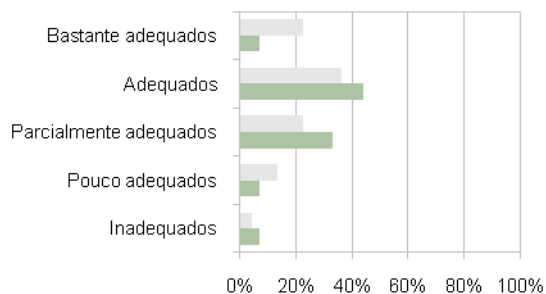
A seguir, serão apresentados gráficos com o percentual de respostas dos ingressantes e dos concluintes de algumas questões do Questionário Socioeconômico. Esses gráficos abordam temas relacionados às condições dos recursos físicos e pedagógicos da instituição e à qualidade do ensino oferecido.



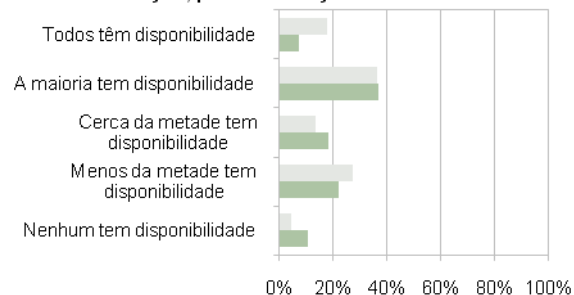
Avaliação do currículo do curso



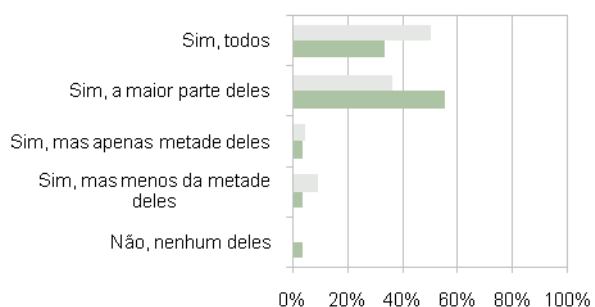
Adequação dos procedimentos de ensino adotados com os objetivos do curso



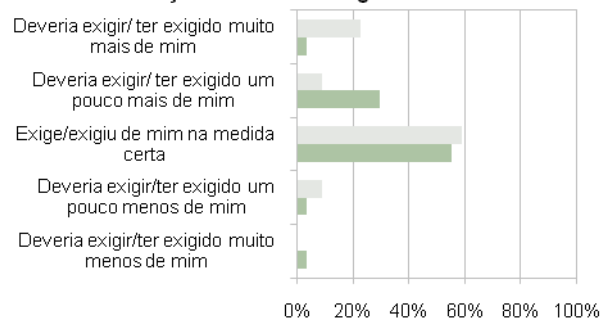
Disponibilidade dos professores do curso, na intuição, para orientação extraclasse



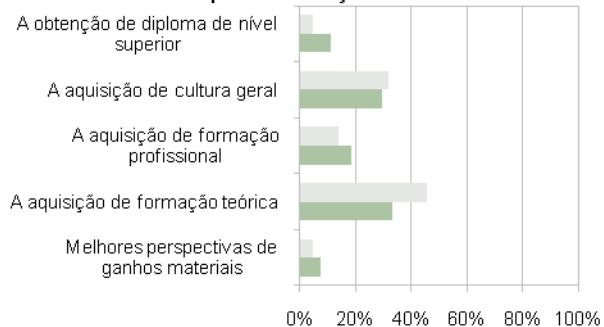
Domínio dos professores para ministrar as disciplinas



Avaliação do nível de exigência do curso



Principal contribuição do curso



Ingressantes
 Concluintes

ANEXO

Percentual de respostas dos ingressantes em cada alternativa das questões objetivas em Formação Geral

Questão	Percentual de Acerto					Gabarito	Resposta da Instituição					
	Inst.	Região	Brasil	Cat. Adm.	Org. Acad.		A	B	C	D	E	SI
1	40,6	35,2	36,2	35,0	36,1	C	3,1	0,0	40,6	21,9	28,1	6,3
2	93,8	68,2	76,0	76,4	75,6	E	0,0	0,0	0,0	0,0	93,8	6,3
3	31,3	32,1	36,0	38,3	37,2	D	0,0	0,0	3,1	31,3	59,4	6,3
4	71,9	51,4	54,8	55,7	55,5	A	71,9	0,0	12,5	3,1	6,3	6,3
5	87,5	69,5	77,1	76,8	77,6	D	3,1	0,0	0,0	87,5	3,1	6,3
6	78,1	49,6	56,8	56,6	56,5	B	0,0	78,1	0,0	3,1	12,5	6,3
7	37,5	33,3	33,3	33,0	33,4	D	0,0	28,1	6,3	37,5	18,8	9,4
8	78,1	64,6	71,1	73,4	72,3	C	9,4	0,0	78,1	6,3	0,0	6,3

Média e desvio-padrão dos ingressantes das questões discursivas em Formação Geral

Questão	Instituição		Região		Brasil		Categoria Administrativa		Organização Acadêmica	
	Média	Desvio-padrão	Média	Desvio-padrão	Média	Desvio-padrão	Média	Desvio-padrão	Média	Desvio-padrão
9	45,9	33,0	39,0	31,3	44,6	29,4	40,6	31,6	41,8	30,7
10	37,2	28,3	33,6	28,3	39,2	27,0	35,5	28,7	36,9	28,4

Percentual de respostas dos ingressantes em cada alternativa das questões objetivas em Componente Específico

Questão	Percentual de Acerto					Gabarito	Resposta da Instituição					
	Inst.	Região	Brasil	Cat. Adm.	Org. Acad.		A	B	C	D	E	SI
11	81,3	54,7	62,1	62,0	63,0	D	3,1	6,3	0,0	81,3	3,1	6,3
12	34,4	22,1	24,4	25,6	25,2	C	18,8	37,5	34,4	0,0	3,1	6,3
13	-	-	-	-	-		-	-	-	-	-	-
14	18,8	20,0	22,5	21,6	22,0	C	43,8	6,3	18,8	15,6	9,4	6,3
15	-	-	-	-	-		-	-	-	-	-	-
16	37,5	19,7	21,4	26,4	23,8	D	6,3	18,8	15,6	37,5	15,6	6,3
17	-	5,8	4,4	3,6	3,8	D	75,0	0,0	3,1	0,0	12,5	9,4
18	59,4	29,0	32,9	38,4	35,2	C	0,0	6,3	59,4	6,3	18,8	9,4
19	25,0	28,1	30,1	28,0	28,0	D	15,6	37,5	15,6	25,0	0,0	6,3
20	25,0	25,4	26,7	28,0	27,6	C	15,6	12,5	25,0	25,0	15,6	6,3
21	59,4	47,8	52,0	51,3	51,4	B	12,5	59,4	6,3	9,4	6,3	6,3
22	-	-	-	-	-		-	-	-	-	-	-
23	31,3	28,5	29,7	29,4	28,6	A	31,3	12,5	6,3	28,1	15,6	6,3
24	71,9	54,3	61,7	62,2	59,8	D	6,3	9,4	3,1	71,9	3,1	6,3
25	28,1	20,7	22,8	22,7	23,2	B	9,4	28,1	0,0	21,9	34,4	6,3
26	-	-	-	-	-		-	-	-	-	-	-
27	-	-	-	-	-		-	-	-	-	-	-
28	46,9	19,1	25,4	27,9	26,1	C	28,1	9,4	46,9	3,1	6,3	6,3
29	9,4	9,8	10,0	9,9	9,5	D	9,4	65,6	9,4	9,4	0,0	6,3
30	53,1	35,0	40,7	37,9	37,5	C	12,5	3,1	53,1	9,4	15,6	6,3
31	37,5	20,6	22,6	27,6	24,2	E	9,4	37,5	6,3	3,1	37,5	6,3
32	-	-	-	-	-		-	-	-	-	-	-
33	37,5	17,5	17,5	19,2	19,1	D	6,3	15,6	15,6	37,5	15,6	9,4
34	31,3	23,9	23,9	22,7	23,1	B	18,8	31,3	18,8	12,5	9,4	9,4
35	3,1	7,9	9,2	6,5	8,2	D	3,1	37,5	43,8	3,1	3,1	9,4
36	40,6	31,1	35,2	31,7	32,9	B	28,1	40,6	18,8	3,1	0,0	9,4
37	50,0	32,7	40,3	39,1	38,4	A	50,0	15,6	9,4	9,4	9,4	6,3

Média e desvio-padrão dos ingressantes das questões discursivas em Componente Específico

Questão	Instituição		Região		Brasil		Categoria Administrativa		Organização Acadêmica	
	Média	Desvio-padrão	Média	Desvio-padrão	Média	Desvio-padrão	Média	Desvio-padrão	Média	Desvio-padrão
38	11,9	15,7	10,0	17,2	11,4	18,3	11,5	18,8	11,8	18,8
39	1,3	4,8	2,7	10,0	3,3	11,3	3,3	11,6	3,5	11,9
40	5,9	13,4	3,4	10,1	4,1	11,7	4,9	12,6	4,4	11,9

Percentual de respostas dos concluintes em cada alternativa das questões objetivas em Formação Geral

Questão	Percentual de Acerto					Gabarito	Resposta da Instituição					
	Inst.	Região	Brasil	Cat. Adm.	Org. Acad.		A	B	C	D	E	SI
1	51,4	31,3	37,0	37,4	37,4	C	5,7	5,7	51,4	20,0	14,3	2,9
2	91,4	71,8	77,8	78,7	78,0	E	0,0	2,9	2,9	0,0	91,4	2,9
3	31,4	30,3	35,8	36,1	36,6	D	8,6	0,0	8,6	31,4	48,6	2,9
4	65,7	49,3	55,6	55,8	55,9	A	65,7	5,7	17,1	2,9	2,9	5,7
5	94,3	74,1	79,0	79,5	79,4	D	0,0	0,0	0,0	94,3	0,0	5,7
6	74,3	55,0	61,6	62,0	61,9	B	11,4	74,3	2,9	5,7	2,9	2,9
7	42,9	32,1	32,9	35,3	33,0	D	8,6	20,0	0,0	42,9	25,7	2,9
8	88,6	67,6	75,1	74,2	74,1	C	2,9	2,9	88,6	0,0	2,9	2,9

Média e desvio-padrão dos concluintes das questões discursivas em Formação Geral

Questão	Instituição		Região		Brasil		Categoria Administrativa		Organização Acadêmica	
	Média	Desvio-padrão	Média	Desvio-padrão	Média	Desvio-padrão	Média	Desvio-padrão	Média	Desvio-padrão
9	48,0	29,0	42,5	31,6	46,6	29,6	43,8	33,0	44,4	31,4
10	40,3	24,7	37,7	29,2	42,2	26,7	38,7	29,6	39,6	28,2

Percentual de respostas dos concluintes em cada alternativa das questões objetivas em Componente Específico

Questão	Percentual de Acerto					Gabarito	Resposta da Instituição					
	Inst.	Região	Brasil	Cat. Adm.	Org. Acad.		A	B	C	D	E	SI
11	80,0	60,7	64,9	68,9	67,2	D	5,7	8,6	0,0	80,0	0,0	5,7
12	34,3	23,3	27,2	33,5	28,6	C	2,9	42,9	34,3	0,0	17,1	2,9
13	-	-	-	-	-		-	-	-	-	-	-
14	42,9	26,1	26,6	31,5	28,0	C	34,3	0,0	42,9	17,1	0,0	5,7
15	-	-	-	-	-		-	-	-	-	-	-
16	45,7	22,0	24,5	29,0	26,9	D	0,0	17,1	28,6	45,7	2,9	5,7
17	-	2,9	3,3	2,7	3,0	D	85,7	2,9	0,0	0,0	8,6	2,9
18	54,3	31,8	36,3	47,2	40,9	C	2,9	2,9	54,3	14,3	22,9	2,9
19	40,0	30,5	33,8	30,8	31,4	D	14,3	22,9	20,0	40,0	0,0	2,9
20	40,0	26,9	31,3	35,6	34,2	C	14,3	14,3	40,0	8,6	20,0	2,9
21	71,4	52,3	57,0	60,9	58,5	B	5,7	71,4	2,9	14,3	0,0	5,7
22	-	-	-	-	-		-	-	-	-	-	-
23	31,4	29,6	31,8	28,9	30,1	A	31,4	11,4	11,4	34,3	5,7	5,7
24	80,0	61,1	66,1	67,3	66,9	D	2,9	0,0	11,4	80,0	2,9	2,9
25	22,9	18,5	19,2	20,1	19,6	B	2,9	22,9	0,0	20,0	51,4	2,9
26	-	-	-	-	-		-	-	-	-	-	-
27	-	-	-	-	-		-	-	-	-	-	-
28	54,3	25,8	33,0	37,7	35,5	C	28,6	2,9	54,3	0,0	11,4	2,9
29	11,4	7,7	7,5	5,0	6,0	D	8,6	57,1	20,0	11,4	0,0	2,9
30	51,4	36,6	43,4	41,5	42,0	C	11,4	14,3	51,4	8,6	11,4	2,9
31	31,4	25,9	26,5	33,9	30,3	E	8,6	40,0	14,3	2,9	31,4	2,9
32	-	-	-	-	-		-	-	-	-	-	-
33	11,4	17,1	18,0	18,6	18,9	D	11,4	11,4	37,1	11,4	20,0	8,6
34	20,0	21,5	25,1	21,0	22,7	B	2,9	20,0	40,0	17,1	8,6	11,4
35	8,6	6,5	7,2	3,3	4,7	D	8,6	28,6	45,7	8,6	5,7	2,9
36	42,9	33,4	38,8	36,6	37,3	B	28,6	42,9	14,3	8,6	2,9	2,9
37	40,0	36,4	42,7	41,8	41,8	A	40,0	22,9	17,1	8,6	8,6	2,9

Média e desvio-padrão dos concluintes das questões discursivas em Componente Específico

Questão	Instituição		Região		Brasil		Categoria Administrativa		Organização Acadêmica	
	Média	Desvio-padrão	Média	Desvio-padrão	Média	Desvio-padrão	Média	Desvio-padrão	Média	Desvio-padrão
38	10,3	14,6	12,8	18,2	15,4	20,3	14,6	20,3	16,0	20,8
39	4,0	10,5	6,1	15,1	8,3	17,6	8,8	18,9	9,0	18,7
40	4,7	13,9	7,0	17,0	9,2	18,2	10,4	20,6	9,8	19,4

Resultado do Questionário Socioeconômico para os estudantes ingressantes da Instituição

Questão	A	B	C	D	E	F	G	SI
2	81,8	18,2	0,0	0,0	0,0	-	-	0,0
3	18,2	36,4	13,6	13,6	18,2	-	-	0,0
4	86,4	9,1	0,0	0,0	4,5	-	-	0,0
5	36,4	4,5	50,0	0,0	4,5	-	-	4,5
6	63,6	18,2	4,5	0,0	13,6	-	-	0,0
7	36,4	31,8	22,7	4,5	0,0	-	-	4,5
8	13,6	59,1	27,3	0,0	0,0	-	-	0,0
9	36,4	50,0	4,5	0,0	9,1	-	-	0,0
10	27,3	22,7	9,1	18,2	22,7	-	-	0,0
11	0,0	0,0	0,0	0,0	4,5	18,2	68,2	9,1
12	9,1	9,1	0,0	81,8	-	-	-	0,0
13	4,5	9,1	13,6	54,5	13,6	-	-	4,5
14	0,0	18,2	13,6	31,8	36,4	-	-	0,0
17	40,9	50,0	4,5	4,5	0,0	-	-	0,0
18	77,3	9,1	0,0	13,6	0,0	-	-	0,0
19	31,8	13,6	9,1	22,7	22,7	-	-	0,0
20	9,1	27,3	9,1	40,9	13,6	-	-	0,0
21	0,0	4,5	31,8	22,7	40,9	-	-	0,0
22	50,0	4,5	13,6	0,0	31,8	-	-	0,0
23	18,2	40,9	22,7	18,2	0,0	-	-	0,0
24	36,4	18,2	45,5	0,0	0,0	-	-	0,0
25	13,6	9,1	27,3	0,0	50,0	-	-	0,0
26	0,0	13,6	9,1	45,5	31,8	-	-	0,0
27	40,9	9,1	31,8	13,6	0,0	-	-	4,5
28	0,0	18,2	31,8	18,2	31,8	-	-	0,0
29	13,6	0,0	13,6	31,8	36,4	-	-	4,5
30	9,1	22,7	4,5	0,0	63,6	-	-	0,0
31	77,3	4,5	4,5	4,5	9,1	-	-	0,0
32	63,6	4,5	0,0	18,2	13,6	-	-	0,0
33	59,1	22,7	9,1	0,0	9,1	-	-	0,0
34	0,0	0,0	4,5	50,0	45,5	-	-	0,0
35	54,5	0,0	-	-	-	-	-	45,5
36	45,5	9,1	-	-	-	-	-	45,5
37	18,2	36,4	-	-	-	-	-	45,5
38	22,7	31,8	-	-	-	-	-	45,5
39	27,3	27,3	-	-	-	-	-	45,5
40	50,0	4,5	-	-	-	-	-	45,5
41	45,5	9,1	-	-	-	-	-	45,5
42	27,3	22,7	-	-	-	-	-	50,0
43	54,5	0,0	-	-	-	-	-	45,5
44	13,6	40,9	-	-	-	-	-	45,5
45	36,4	18,2	-	-	-	-	-	45,5
46	4,5	40,9	9,1	0,0	-	-	-	45,5
47	36,4	50,0	13,6	0,0	0,0	-	-	0,0
48	4,5	4,5	0,0	31,8	59,1	-	-	0,0
49	13,6	13,6	0,0	45,5	27,3	-	-	0,0
50	9,1	13,6	4,5	27,3	45,5	-	-	0,0
51	13,6	9,1	0,0	18,2	59,1	-	-	0,0
52	4,5	0,0	4,5	13,6	77,3	-	-	0,0
53	4,5	54,5	4,5	22,7	13,6	-	-	0,0
54	4,5	4,5	31,8	50,0	9,1	-	-	0,0
55	0,0	4,5	31,8	59,1	4,5	-	-	0,0
56	0,0	22,7	40,9	18,2	18,2	-	-	0,0
57	54,5	18,2	13,6	4,5	9,1	-	-	0,0
58	0,0	68,2	13,6	4,5	13,6	-	-	0,0
59	9,1	13,6	50,0	18,2	9,1	-	-	0,0
60	4,5	18,2	27,3	40,9	9,1	-	-	0,0

(cont.)

Questão	A	B	C	D	E	F	G	SI
61	9,1	4,5	59,1	13,6	9,1	-	-	4,5
62	4,5	9,1	50,0	22,7	9,1	-	-	4,5
63	22,7	18,2	22,7	22,7	9,1	-	-	4,5
64	27,3	22,7	13,6	22,7	9,1	-	-	4,5
65	27,3	9,1	13,6	31,8	13,6	-	-	4,5
66	27,3	9,1	13,6	31,8	13,6	-	-	4,5
67	40,9	13,6	9,1	18,2	13,6	-	-	4,5
68	27,3	9,1	22,7	22,7	9,1	-	-	9,1
69	27,3	18,2	13,6	27,3	9,1	-	-	4,5
70	27,3	9,1	18,2	27,3	13,6	-	-	4,5
71	18,2	4,5	4,5	4,5	68,2	-	-	0,0
72	9,1	0,0	4,5	9,1	77,3	-	-	0,0
73	40,9	18,2	27,3	9,1	4,5	-	-	0,0
74	27,3	36,4	0,0	18,2	18,2	-	-	0,0
75	31,8	27,3	9,1	13,6	0,0	-	-	18,2
76	36,4	31,8	9,1	4,5	0,0	-	-	18,2
77	50,0	45,5	4,5	0,0	0,0	-	-	0,0
78	18,2	54,5	9,1	4,5	13,6	-	-	0,0
79	22,7	36,4	22,7	13,6	4,5	-	-	0,0
80	50,0	0,0	50,0	0,0	0,0	-	-	0,0
81	9,1	0,0	22,7	27,3	40,9	-	-	0,0
82	4,5	4,5	27,3	18,2	45,5	-	-	0,0
83	63,6	0,0	0,0	36,4	0,0	-	-	0,0
84	18,2	36,4	13,6	27,3	4,5	-	-	0,0
85	50,0	36,4	4,5	9,1	0,0	-	-	0,0
86	77,3	0,0	0,0	4,5	18,2	-	-	0,0
87	54,5	0,0	18,2	4,5	18,2	-	-	4,5
88	50,0	0,0	0,0	13,6	36,4	-	-	0,0
89	36,4	4,5	0,0	4,5	54,5	-	-	0,0
90	36,4	13,6	0,0	9,1	40,9	-	-	0,0
91	22,7	0,0	4,5	18,2	54,5	-	-	0,0
92	40,9	4,5	4,5	0,0	40,9	-	-	9,1
93	31,8	4,5	4,5	0,0	50,0	-	-	9,1
94	18,2	13,6	4,5	0,0	54,5	-	-	9,1
95	31,8	4,5	40,9	9,1	4,5	-	-	9,1
96	22,7	9,1	59,1	9,1	0,0	-	-	0,0
97	4,5	31,8	13,6	45,5	4,5	-	-	0,0
98	59,1	31,8	4,5	4,5	0,0	-	-	0,0
99	40,9	13,6	18,2	0,0	27,3	-	-	0,0
100	77,3	18,2	0,0	4,5	0,0	-	-	0,0
101	81,8	13,6	4,5	0,0	0,0	-	-	0,0
102	54,5	22,7	9,1	0,0	13,6	-	-	0,0
103	18,2	18,2	22,7	9,1	27,3	-	-	4,5
104	22,7	4,5	31,8	4,5	36,4	-	-	0,0
105	63,6	22,7	4,5	4,5	4,5	-	-	0,0
106	40,9	27,3	4,5	13,6	13,6	-	-	0,0
107	9,1	4,5	22,7	22,7	40,9	-	-	0,0
108	31,8	9,1	13,6	13,6	31,8	-	-	0,0
109	40,9	59,1	0,0	0,0	0,0	-	-	0,0
110	4,5	9,1	54,5	0,0	0,0	27,3	-	4,5
111	54,5	4,5	18,2	-	-	-	-	22,7
112	36,4	40,9	-	-	-	-	-	22,7
113	4,5	9,1	0,0	4,5	4,5	13,6	-	63,6
114	40,9	13,6	0,0	13,6	9,1	0,0	-	22,7
115	36,4	22,7	18,2	-	-	-	-	22,7

NOTA: Os percentuais se referem apenas aos ingressantes que entregaram o Questionário Socioeconômico, o que representa 47,8% da amostra.

Resultado do Questionário Socioeconômico para os estudantes ingressantes do Brasil

Questão	A	B	C	D	E	F	G	SI
2	70,5	20,5	4,7	0,7	2,8	-	-	0,9
3	7,1	22,8	24,1	13,2	31,2	-	-	1,6
4	72,1	9,3	10,1	4,7	2,6	-	-	1,1
5	58,1	9,1	28,2	1,0	2,1	-	-	1,5
6	43,4	25,3	14,4	8,0	7,1	-	-	1,7
7	50,0	32,9	9,4	2,8	2,4	-	-	2,6
8	31,1	26,7	28,9	8,7	3,5	-	-	1,2
9	39,0	18,2	12,0	17,7	11,2	-	-	1,8
10	19,1	7,2	9,8	15,1	47,2	-	-	1,7
11	1,0	2,7	1,7	9,2	4,2	9,5	69,3	2,4
12	2,4	5,0	10,8	79,4	-	-	-	2,4
13	8,9	36,3	16,5	22,4	14,0	-	-	1,9
14	9,0	33,0	17,5	24,0	15,1	-	-	1,5
17	61,0	21,8	6,4	4,7	5,2	-	-	0,9
18	65,4	13,1	7,1	11,0	2,0	-	-	1,4
19	9,2	20,6	8,1	17,1	43,7	-	-	1,3
20	4,4	19,9	6,8	35,3	32,3	-	-	1,2
21	3,9	17,4	32,2	15,2	29,9	-	-	1,5
22	17,0	20,6	15,3	6,1	35,2	-	-	5,8
23	24,0	36,3	5,8	27,5	4,8	-	-	1,7
24	52,4	13,3	18,4	3,6	6,0	-	-	6,3
25	14,9	5,4	33,9	4,4	39,4	-	-	2,0
26	1,5	8,8	21,5	38,5	28,6	-	-	1,2
27	45,1	6,5	18,7	27,0	1,0	-	-	1,7
28	3,4	28,0	31,9	14,9	20,5	-	-	1,4
29	6,6	3,0	13,9	19,3	55,9	-	-	1,3
30	9,7	15,0	6,9	1,9	64,5	-	-	2,0
31	65,6	10,9	5,5	3,3	13,5	-	-	1,2
32	72,6	3,9	0,7	3,6	17,9	-	-	1,3
33	43,5	17,0	26,1	5,8	5,7	-	-	1,9
34	2,1	3,4	10,0	32,0	50,5	-	-	2,0
35	40,2	5,9	-	-	-	-	-	54,0
36	30,2	15,9	-	-	-	-	-	54,0
37	13,0	32,0	-	-	-	-	-	55,0
38	30,1	15,6	-	-	-	-	-	54,3
39	24,5	21,0	-	-	-	-	-	54,5
40	30,7	15,2	-	-	-	-	-	54,1
41	45,2	1,0	-	-	-	-	-	53,8
42	23,3	22,2	-	-	-	-	-	54,5
43	40,0	5,8	-	-	-	-	-	54,2
44	5,3	40,4	-	-	-	-	-	54,4
45	10,0	35,7	-	-	-	-	-	54,3
46	3,7	30,5	11,2	1,0	-	-	-	53,6
47	49,8	37,7	5,5	4,8	0,6	-	-	1,6
48	59,4	12,0	9,5	8,0	8,7	-	-	2,4
49	50,9	29,6	6,6	4,4	5,4	-	-	3,1
50	44,1	29,0	5,5	6,9	11,1	-	-	3,4
51	38,1	28,3	8,3	8,6	12,9	-	-	3,7
52	35,5	5,7	8,5	5,6	41,9	-	-	2,8
53	45,0	36,1	5,0	3,9	7,7	-	-	2,3
54	36,7	24,9	15,9	11,8	9,0	-	-	1,7
55	19,6	36,1	17,4	16,9	8,1	-	-	1,9
56	29,6	29,5	11,6	5,0	22,5	-	-	1,8
57	66,2	16,3	6,0	1,8	7,9	-	-	1,8
58	11,5	49,6	11,6	5,9	19,4	-	-	2,1
59	42,2	39,5	7,8	2,5	6,9	-	-	1,2
60	32,9	42,5	12,7	4,1	6,6	-	-	1,3

(cont..)

Questão	A	B	C	D	E	F	G	SI
61	31,3	31,3	26,1	5,9	4,0	-	-	1,4
62	31,1	33,0	25,9	5,4	3,2	-	-	1,4
63	42,1	28,4	13,6	6,5	8,3	-	-	1,2
64	47,2	29,5	10,0	5,4	6,8	-	-	1,1
65	35,3	30,9	14,8	8,5	9,1	-	-	1,3
66	28,7	28,5	18,5	11,5	11,4	-	-	1,3
67	44,8	27,3	11,5	6,4	8,7	-	-	1,3
68	35,2	28,3	16,9	7,9	10,1	-	-	1,6
69	33,5	29,0	17,1	8,9	10,2	-	-	1,3
70	32,1	26,5	18,0	11,2	10,8	-	-	1,5
71	16,4	13,5	22,9	8,0	37,3	-	-	1,9
72	14,5	10,2	21,4	7,2	45,0	-	-	1,6
73	51,0	32,5	7,2	2,3	5,7	-	-	1,4
74	43,6	31,7	7,7	7,3	8,2	-	-	1,5
75	55,6	25,3	3,9	4,5	1,0	-	-	9,7
76	33,8	43,2	9,1	2,7	1,4	-	-	9,9
77	19,9	63,1	1,9	8,3	5,1	-	-	1,7
78	22,1	34,5	9,7	13,3	18,7	-	-	1,7
79	24,6	46,3	21,3	4,5	1,8	-	-	1,5
80	44,7	19,5	32,1	0,7	1,2	-	-	1,8
81	45,3	7,0	30,6	11,9	3,8	-	-	1,5
82	42,3	6,9	28,8	14,3	5,7	-	-	1,9
83	61,0	8,1	13,2	13,1	2,3	-	-	2,4
84	27,1	35,9	13,0	16,7	5,1	-	-	2,2
85	51,8	37,4	5,0	3,1	1,0	-	-	1,6
86	45,3	8,0	4,2	9,5	30,9	-	-	2,1
87	45,2	6,9	4,4	8,2	33,3	-	-	2,0
88	43,3	7,1	5,3	10,0	32,3	-	-	2,0
89	22,7	15,8	6,8	6,3	46,5	-	-	2,0
90	23,5	18,3	6,0	4,7	45,2	-	-	2,3
91	19,4	13,6	6,5	6,2	51,5	-	-	2,8
92	30,1	7,1	5,4	2,9	43,3	-	-	11,3
93	31,2	7,1	4,5	3,3	43,5	-	-	10,5
94	26,3	7,4	5,7	2,8	46,3	-	-	11,5
95	31,7	11,9	32,6	10,4	8,0	-	-	5,3
96	12,2	19,1	60,1	5,4	1,0	-	-	2,0
97	10,8	47,5	21,1	17,5	1,0	-	-	2,0
98	49,1	38,6	7,8	1,7	1,3	-	-	1,5
99	59,3	26,4	7,1	2,1	3,3	-	-	1,9
100	68,9	23,0	4,2	1,5	0,8	-	-	1,6
101	71,9	20,9	3,9	0,8	1,1	-	-	1,4
102	57,3	30,7	6,8	1,2	2,3	-	-	1,7
103	35,1	34,1	15,9	4,8	7,5	-	-	2,6
104	36,1	29,5	17,9	5,6	8,8	-	-	2,1
105	55,3	29,9	8,3	1,7	2,6	-	-	2,2
106	41,8	32,4	14,1	3,5	5,8	-	-	2,5
107	27,7	30,0	18,7	10,3	11,0	-	-	2,3
108	39,4	33,0	12,9	5,5	6,9	-	-	2,4
109	8,3	27,2	9,5	42,8	7,8	-	-	4,3
110	9,3	21,3	36,8	6,9	2,3	20,5	-	2,9
111	49,9	8,8	16,9	-	-	-	-	24,5
112	22,7	52,4	-	-	-	-	-	24,9
113	8,8	4,1	0,5	1,3	1,4	6,2	-	77,7
114	36,9	15,7	2,2	9,0	6,9	2,2	-	27,1
115	53,0	6,6	15,0	-	-	-	-	25,5

NOTA: Os percentuais se referem apenas aos ingressantes que entregaram o Questionário Socioeconômico, o que representa 52,1% da amostra.

Resultado do Questionário Socioeconômico para os estudantes concluintes da Instituição

Questão	A	B	C	D	E	F	G	SI
2	55,6	29,6	3,7	0,0	11,1	-	-	0,0
3	3,7	25,9	22,2	14,8	33,3	-	-	0,0
4	59,3	25,9	11,1	0,0	3,7	-	-	0,0
5	22,2	14,8	59,3	0,0	0,0	-	-	3,7
6	37,0	37,0	3,7	7,4	14,8	-	-	0,0
7	48,1	33,3	11,1	3,7	3,7	-	-	0,0
8	29,6	40,7	18,5	11,1	0,0	-	-	0,0
9	40,7	7,4	22,2	11,1	18,5	-	-	0,0
10	18,5	11,1	7,4	25,9	37,0	-	-	0,0
11	0,0	0,0	0,0	0,0	7,4	14,8	77,8	0,0
12	7,4	0,0	0,0	92,6	-	-	-	0,0
13	7,4	25,9	3,7	25,9	37,0	-	-	0,0
14	3,7	18,5	3,7	48,1	25,9	-	-	0,0
17	55,6	25,9	7,4	3,7	7,4	-	-	0,0
18	55,6	33,3	3,7	7,4	0,0	-	-	0,0
19	11,1	18,5	11,1	22,2	37,0	-	-	0,0
20	0,0	11,1	11,1	40,7	37,0	-	-	0,0
21	7,4	11,1	37,0	14,8	29,6	-	-	0,0
22	22,2	29,6	18,5	3,7	14,8	-	-	11,1
23	22,2	40,7	3,7	25,9	7,4	-	-	0,0
24	37,0	25,9	18,5	3,7	3,7	-	-	11,1
25	0,0	0,0	29,6	11,1	55,6	-	-	3,7
26	0,0	14,8	29,6	25,9	29,6	-	-	0,0
27	33,3	3,7	37,0	22,2	0,0	-	-	3,7
28	0,0	25,9	44,4	11,1	18,5	-	-	0,0
29	11,1	3,7	18,5	25,9	40,7	-	-	0,0
30	0,0	25,9	14,8	0,0	59,3	-	-	0,0
31	74,1	3,7	0,0	7,4	14,8	-	-	0,0
32	66,7	3,7	0,0	22,2	7,4	-	-	0,0
33	55,6	7,4	29,6	0,0	7,4	-	-	0,0
34	0,0	3,7	7,4	29,6	59,3	-	-	0,0
35	37,0	3,7	-	-	-	-	-	59,3
36	37,0	3,7	-	-	-	-	-	59,3
37	11,1	25,9	-	-	-	-	-	63,0
38	25,9	14,8	-	-	-	-	-	59,3
39	25,9	14,8	-	-	-	-	-	59,3
40	22,2	18,5	-	-	-	-	-	59,3
41	40,7	0,0	-	-	-	-	-	59,3
42	22,2	14,8	-	-	-	-	-	63,0
43	37,0	3,7	-	-	-	-	-	59,3
44	3,7	37,0	-	-	-	-	-	59,3
45	14,8	25,9	-	-	-	-	-	59,3
46	7,4	14,8	14,8	3,7	-	-	-	59,3
47	74,1	22,2	3,7	0,0	0,0	-	-	0,0
48	7,4	0,0	7,4	33,3	51,9	-	-	0,0
49	7,4	14,8	7,4	40,7	22,2	-	-	7,4
50	7,4	22,2	3,7	14,8	48,1	-	-	3,7
51	3,7	14,8	0,0	18,5	59,3	-	-	3,7
52	0,0	3,7	0,0	7,4	85,2	-	-	3,7
53	3,7	59,3	18,5	14,8	0,0	-	-	3,7
54	3,7	11,1	18,5	59,3	3,7	-	-	3,7
55	0,0	11,1	22,2	59,3	3,7	-	-	3,7
56	0,0	18,5	44,4	22,2	11,1	-	-	3,7
57	48,1	33,3	14,8	0,0	0,0	-	-	3,7
58	7,4	81,5	7,4	0,0	0,0	-	-	3,7
59	3,7	11,1	29,6	51,9	3,7	-	-	0,0
60	0,0	7,4	44,4	44,4	3,7	-	-	0,0

(cont.)

Questão	A	B	C	D	E	F	G	SI
61	11,1	22,2	37,0	25,9	0,0	-	-	3,7
62	7,4	29,6	51,9	11,1	0,0	-	-	0,0
63	22,2	37,0	18,5	22,2	0,0	-	-	0,0
64	22,2	37,0	14,8	25,9	0,0	-	-	0,0
65	18,5	22,2	29,6	25,9	3,7	-	-	0,0
66	11,1	40,7	11,1	33,3	3,7	-	-	0,0
67	33,3	29,6	14,8	18,5	3,7	-	-	0,0
68	14,8	40,7	22,2	22,2	0,0	-	-	0,0
69	14,8	37,0	22,2	25,9	0,0	-	-	0,0
70	11,1	29,6	22,2	33,3	3,7	-	-	0,0
71	7,4	11,1	22,2	3,7	55,6	-	-	0,0
72	14,8	3,7	22,2	3,7	55,6	-	-	0,0
73	25,9	51,9	14,8	7,4	0,0	-	-	0,0
74	25,9	22,2	3,7	22,2	25,9	-	-	0,0
75	33,3	22,2	3,7	14,8	0,0	-	-	25,9
76	22,2	29,6	14,8	7,4	0,0	-	-	25,9
77	25,9	74,1	0,0	0,0	0,0	-	-	0,0
78	11,1	33,3	3,7	25,9	25,9	-	-	0,0
79	7,4	44,4	33,3	7,4	7,4	-	-	0,0
80	48,1	0,0	51,9	0,0	0,0	-	-	0,0
81	3,7	3,7	48,1	25,9	18,5	-	-	0,0
82	0,0	0,0	33,3	37,0	29,6	-	-	0,0
83	70,4	7,4	3,7	18,5	0,0	-	-	0,0
84	7,4	37,0	18,5	22,2	11,1	-	-	3,7
85	33,3	55,6	3,7	3,7	3,7	-	-	0,0
86	51,9	11,1	7,4	14,8	14,8	-	-	0,0
87	51,9	11,1	14,8	0,0	22,2	-	-	0,0
88	29,6	11,1	7,4	25,9	25,9	-	-	0,0
89	18,5	11,1	11,1	18,5	40,7	-	-	0,0
90	14,8	33,3	14,8	7,4	29,6	-	-	0,0
91	7,4	11,1	14,8	11,1	51,9	-	-	3,7
92	29,6	7,4	3,7	3,7	44,4	-	-	11,1
93	29,6	3,7	3,7	14,8	44,4	-	-	3,7
94	18,5	0,0	11,1	7,4	55,6	-	-	7,4
95	14,8	22,2	40,7	14,8	7,4	-	-	0,0
96	3,7	29,6	55,6	3,7	3,7	-	-	3,7
97	11,1	29,6	18,5	33,3	7,4	-	-	0,0
98	44,4	37,0	7,4	3,7	7,4	-	-	0,0
99	18,5	37,0	29,6	7,4	7,4	-	-	0,0
100	55,6	29,6	7,4	3,7	3,7	-	-	0,0
101	55,6	33,3	3,7	3,7	3,7	-	-	0,0
102	40,7	44,4	7,4	0,0	7,4	-	-	0,0
103	14,8	29,6	25,9	11,1	18,5	-	-	0,0
104	22,2	25,9	29,6	11,1	11,1	-	-	0,0
105	44,4	37,0	11,1	0,0	7,4	-	-	0,0
106	29,6	44,4	7,4	11,1	7,4	-	-	0,0
107	3,7	14,8	29,6	37,0	14,8	-	-	0,0
108	22,2	48,1	11,1	11,1	7,4	-	-	0,0
109	25,9	63,0	3,7	0,0	7,4	-	-	0,0
110	3,7	25,9	51,9	3,7	3,7	11,1	-	0,0
111	70,4	7,4	14,8	-	-	-	-	7,4
112	66,7	25,9	-	-	-	-	-	7,4
113	48,1	3,7	3,7	3,7	0,0	7,4	-	33,3
114	48,1	25,9	3,7	7,4	7,4	0,0	-	7,4
115	74,1	18,5	0,0	-	-	-	-	7,4

NOTA: Os percentuais se referem apenas aos concluintes que entregaram o Questionário Socioeconômico, o que representa 71,1% da amostra.

Resultado do Questionário Socioeconômico para os estudantes concluintes do Brasil

Questão	A	B	C	D	E	F	G	SI
2	67,7	23,5	4,4	0,7	2,8	-	-	0,8
3	6,7	20,8	24,2	14,9	32,3	-	-	1,1
4	69,5	11,6	10,2	5,4	2,3	-	-	1,0
5	57,0	9,2	28,7	1,0	3,1	-	-	1,0
6	39,9	28,9	15,3	6,0	8,4	-	-	1,6
7	48,9	35,4	8,5	2,6	2,0	-	-	2,6
8	31,8	27,6	29,3	7,0	3,4	-	-	1,0
9	32,5	19,0	17,2	19,3	10,6	-	-	1,4
10	13,8	7,2	11,6	19,5	46,5	-	-	1,3
11	1,2	2,9	1,1	10,8	6,5	10,7	65,1	1,7
12	1,0	3,7	10,6	82,8	-	-	-	1,9
13	9,7	37,9	16,5	20,6	13,4	-	-	1,9
14	7,9	36,2	17,5	23,2	14,3	-	-	0,9
17	60,1	22,4	8,0	4,2	4,3	-	-	0,9
18	63,0	15,5	10,0	8,4	1,8	-	-	1,2
19	7,8	19,7	8,1	22,3	41,0	-	-	1,1
20	6,4	17,8	7,0	42,3	25,3	-	-	1,1
21	4,5	14,2	31,3	16,8	31,8	-	-	1,4
22	13,1	20,2	19,0	4,9	36,2	-	-	6,7
23	29,9	36,3	5,9	22,5	4,1	-	-	1,3
24	54,2	16,4	16,3	3,3	4,4	-	-	5,3
25	16,4	5,8	33,1	3,6	38,6	-	-	2,5
26	0,4	3,8	22,8	41,1	30,6	-	-	1,2
27	51,5	6,1	23,2	15,8	1,0	-	-	2,4
28	3,5	26,2	33,0	16,7	19,5	-	-	1,1
29	10,7	9,2	18,9	19,9	38,9	-	-	2,3
30	10,3	23,3	11,3	2,6	50,6	-	-	2,0
31	71,2	10,9	6,2	2,8	7,7	-	-	1,3
32	80,5	3,1	0,7	4,7	9,3	-	-	1,7
33	46,0	16,0	24,9	5,2	6,4	-	-	1,5
34	1,6	2,7	9,0	32,7	52,1	-	-	1,9
35	40,6	4,4	-	-	-	-	-	55,0
36	32,1	12,7	-	-	-	-	-	55,1
37	18,2	26,1	-	-	-	-	-	55,7
38	27,7	17,2	-	-	-	-	-	55,1
39	23,1	21,6	-	-	-	-	-	55,2
40	28,5	16,4	-	-	-	-	-	55,1
41	43,3	2,0	-	-	-	-	-	54,8
42	30,6	14,0	-	-	-	-	-	55,4
43	39,1	5,6	-	-	-	-	-	55,3
44	6,6	38,1	-	-	-	-	-	55,3
45	9,7	35,0	-	-	-	-	-	55,3
46	5,0	30,1	9,4	0,7	-	-	-	54,8
47	58,7	33,0	5,7	1,0	0,4	-	-	1,2
48	53,7	12,1	12,0	10,7	10,0	-	-	1,6
49	43,2	33,3	8,8	7,1	5,4	-	-	2,2
50	36,9	30,9	7,0	7,0	15,2	-	-	2,9
51	30,9	30,6	8,3	10,7	16,3	-	-	3,3
52	33,5	7,4	8,2	6,0	41,9	-	-	2,9
53	37,8	45,6	4,7	3,4	6,6	-	-	1,9
54	33,5	26,7	17,9	17,5	3,2	-	-	1,2
55	17,8	36,4	18,9	22,7	3,0	-	-	1,3
56	28,5	33,5	17,0	5,2	14,5	-	-	1,3
57	68,6	19,0	8,1	0,5	2,2	-	-	1,6
58	10,7	61,4	11,8	6,6	7,8	-	-	1,7
59	46,1	39,8	8,1	3,4	1,8	-	-	0,9
60	32,7	43,5	15,9	5,3	1,7	-	-	0,8

(cont..)

Questão	A	B	C	D	E	F	G	SI	
26,1		30,4	31,8		8,5	2,1	-	-	1
24,2		33,3	32,0		7,5	2,1	-	-	1
40,3		28,6	16,0		9,8	4,2	-	-	1
45,7		29,9	13,3		6,5	3,6	-	-	1
34,4		30,7	18,1		10,9	4,9	-	-	1
27,8		27,1	21,5		16,4	6,2	-	-	1
44,3		27,2	15,0		8,2	4,4	-	-	0
33,3		31,5	17,9		11,0	5,3	-	-	1
32,3		30,5	19,0		11,7	5,5	-	-	1
31,8		25,8	20,8		14,3	6,3	-	-	1
16,5		14,4	26,2		5,3	36,0	-	-	1
15,5		11,5	22,6		6,9	42,0	-	-	1
42,5		40,4	9,8		3,8	2,3	-	-	1
34,8		35,2	8,3		12,3	8,3	-	-	1
53,0		25,8	5,2		5,7	0,9	-	-	9
29,1		44,0	12,2		3,9	1,2	-	-	9
25,2		65,2	1,1		4,7	2,3	-	-	1
20,6		33,2	10,1		19,5	15,5	-	-	1
17,7		45,6	25,7		7,0	2,8	-	-	1
40,1		17,2	38,3		1,4	1,2	-	-	1
36,2		4,7	39,4		15,3	3,0	-	-	1
31,8		5,0	35,1		20,4	6,4	-	-	1
60,4		6,3	10,7		18,6	1,6	-	-	2
19,5		36,6	15,7		22,0	4,9	-	-	1
36,8		47,2	7,0		6,6	1,0	-	-	1
50,0		10,7	8,3		9,8	19,1	-	-	2
47,4		9,9	6,8		11,2	22,7	-	-	2
51,0		8,7	6,8		11,4	20,1	-	-	2
23,6		20,2	8,9		7,9	36,7	-	-	2
22,1		23,1	8,1		7,4	36,6	-	-	2
20,6		17,6	8,2		9,0	41,8	-	-	2
34,3		8,5	6,8		4,5	34,3	-	-	1
32,1		10,2	6,9		3,9	35,8	-	-	1
28,8		8,9	7,0		4,6	39,0	-	-	1
25,6		15,8	35,0		10,9	9,5	-	-	3
18,1		24,3	49,4		4,5	1,7	-	-	2
11,9		44,2	18,6		22,1	1,1	-	-	2
41,8		41,2	10,5		3,1	1,7	-	-	1
55,2		26,0	10,2		3,0	4,0	-	-	1
64,9		25,1	6,1		1,3	1,2	-	-	1
68,8		23,4	4,7		0,7	1,2	-	-	1
54,1		33,1	7,2		1,8	2,2	-	-	1
32,7		32,5	18,5		7,0	7,4	-	-	1
34,7		30,1	18,0		7,4	8,2	-	-	1
51,7		31,8	9,0		2,6	3,2	-	-	1
36,8		34,1	16,7		4,3	6,4	-	-	1
21,2		28,2	23,8		12,9	12,2	-	-	1
35,6		34,5	15,4		6,1	6,4	-	-	2
10,5		30,3	10,0		40,2	6,4	-	-	2
13,7		22,8	32,6		11,5	2,5	14,6	-	2
58,9		9,5	15,0	-	-	-	-	-	10
51,3		31,7	-	-	-	-	-	-	17
27,6		7,5	1,0		1,6	2,4	10,4	-	49

44,9	17,3	2,1	9,1	6,0	2,3	-	18
62,9	13,4	6,4	-	-	-	-	17

rio de Avaliação Discente da Educação Superior, o que representa 57,9% da amostra.